

## Verhalten im Brandfall Ruhe bewahren

### 1. Brand melden



Feuermelder betätigen  
oder  
222



WER meldet?  
WAS brennt?  
WO brennt es?

### 2. In Sicherheit bringen

Gefährdete Personen  
mitnehmen

Türen schließen



Gekennzeichneten  
Fluchtwegen folgen

Keinen Aufzug benutzen

Auf Anweisungen achten

### 3. Löschversuch unternehmen



Feuerlöscher betätigen

## Verhalten im Notfall Ruhe bewahren

### 1. Alarm melden



222

WER meldet?  
WAS ist passiert?  
WO ist es passiert?  
Sind Menschen in Gefahr?

### 2. Sofort- maßnahmen



Anweisungen beachten  
Gefahrenstelle absichern  
Erste Hilfe leisten  
Gefahr bekämpfen

### 3. In Sicherheit bringen

Gefährdete Personen  
mitnehmen

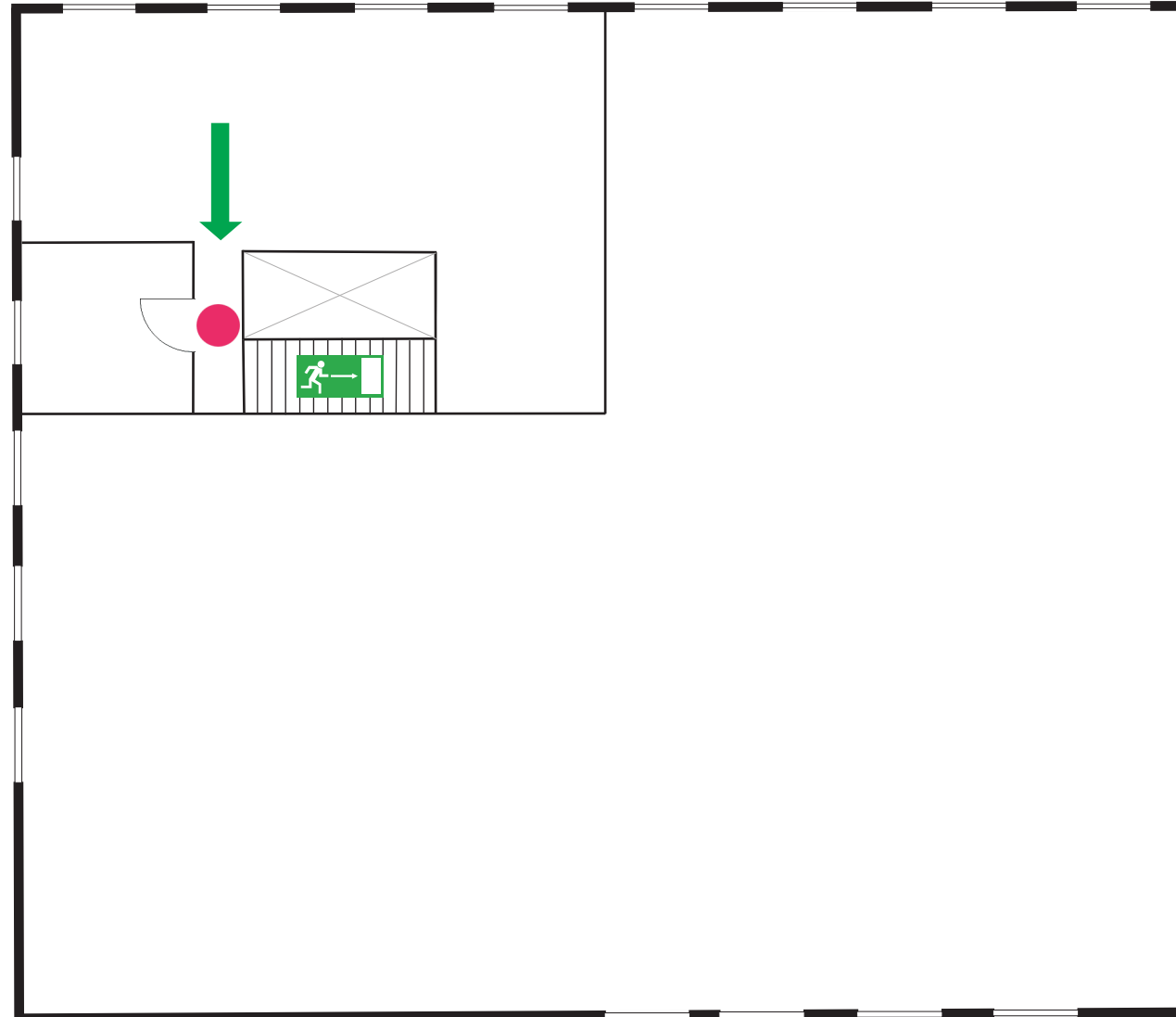


Gekennzeichneten  
Fluchtwegen folgen

Keinen Aufzug benutzen

# Flucht- und Rettungswegeplan

Dachgeschoss altes Badhaus



## Legende



Notausgang



Rettungsweg



Sammelstelle



Erste Hilfe



Augenspül-  
einrichtung



Notdusche



Wandhydrant



Feuerlöscher



Ihr Standort